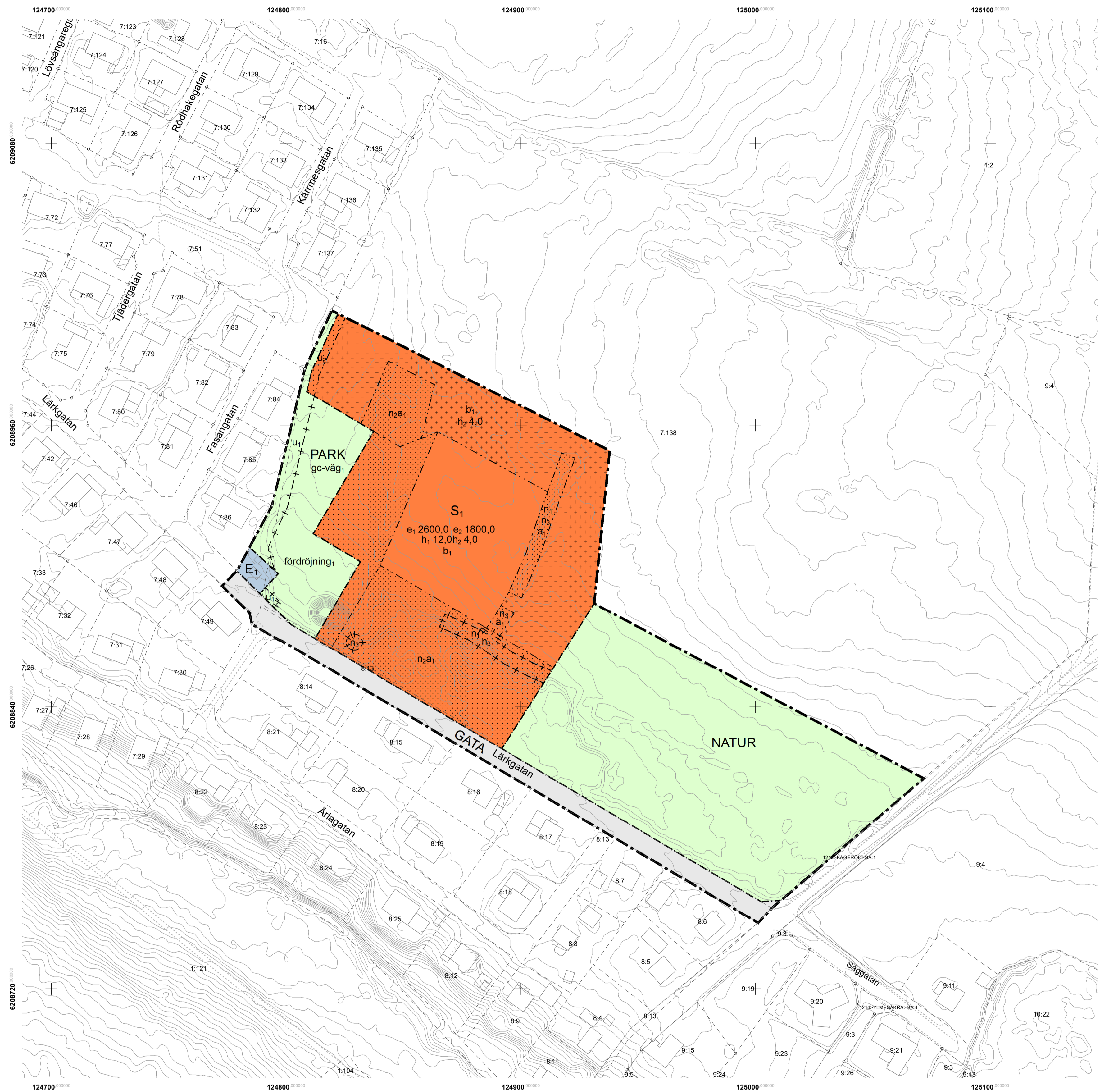


PLANKARTA



PLANBESTÄMMELSER

Följande gäller inom områden med nedanstående beteckningar.
Endast angiven användning och utformning är tillåten.
Där beteckning saknas gäller bestämmelsen inom all kvartersmark eller all allmän plats eller allt vattenområde på plankartan.

GRÄNSLINJER

- Planområdesgräns
- - - Användningsgräns
- · - · - Egenskapsgräns
- + - + - Sekundär egenskapsgräns
- + · · · + · · · Sammanfallande egenskapsgränser

UPPGIFTER OM GRUNDKARTAN
Upprättad genom utdrag ur kommunens primärkarta.
Fastighetsutredning akutell: 2023-12-18
Koordinatsystem: SWEREF 99 13 30
Höjdsystem: RH2000

Utdrag av: Per-Erik Bergstedt

Sweco

GRUNDKARTANS BETECKNINGAR

- - - Traktgräns, kvarterstraktgräns
- · - · - Fastighetsgräns
- · - · - Anmängsgräns (Rättighet num)
- + Ruttskryss
- KRAKEBACKEN
7:138 Traktnamn
S17 Registrernummer för fastighet med traktnamn
GA2 Registrernummer för samfällighet
- Byggnad enligt lager.
- Staket eller plank
- Stenmur
- Stödmur
- Häck
- Körbana
- Körbana med kantsten
- Gång- cykelbana
- Slätt
- Dike
- Strandlinje
- Ägodelsgräns
- Enstaka träd
- Barrskog resp. lövskog symboler
- Äng
- + Belysningsstolpe
- +13.1 Markhöjd
- 3 4 Höjdkurvor

ANVÄNDNING AV ALLMÄN PLATS

- GATA Gata
- NATUR Natur
- PARK Park

ANVÄNDNING AV KVARTERSMARK

- E₁ Transformatorstation
- S₁ Förskola

EGENSKAPSBESTÄMMELSER FÖR ALLMÄN PLATS

- Utformning av allmän plats**
- gc-väg₁ Gång- och cykelväg ska finnas
 - fördröjning₁ Fördröjningsmagasin för dagvatten med en volym av 240,0 m³ ska finnas.
 - Markreservat för allmännyttiga ändamål
 - U₁ Markreservat för allmännyttiga underjordiska ledningar.

EGENSKAPSBESTÄMMELSER FÖR KVARTERSMARK

- Begränsning av markens utnyttjande**
- Marken får inte förses med byggnad.
 - Marken får endast förses med komplementbyggnad.
- Höjd på byggnadsverk**
- h₁ 12,0 Högsta totalhöjd på huvudbyggnad är angivet värde i meter
 - h₂ 4,0 Högsta totalhöjd på komplementbyggnad är angivet värde i meter
- Markreservat för allmännyttiga ändamål**
- U₂ Markreservat för allmännyttiga underjordiska ledningar.
- Utnyttjandegrad**
- e₁ 2600,0 Största bruttoarea är angivet värde i m².
 - e₂ 1800,0 Största byggnadsarea är angivet värde i m².
- Markens anordnande och vegetation**
- n₁ Stenmur som omfattas av biotopskydd eller som bedöms ha andra värdeelement ska bevaras.
 - n₂ Träd med stam om minst 50 cm i diameter vid 130 cm höjd får endast fällas om det krävs av naturvårds- eller säkerhetsskal.
 - n₃ Trädet får endast fällas om det är sjukt eller utgör en säkerhetsrisk.
- Utförande**
- b₁ Lägst nivå på färdigt golv och öppningar i byggnad ska vara +71 meter över angivet nollplan.
- Ändrad lovplikt**
- a₁ Marklov krävs även för trädfallning.

GENOMFÖRANDETID

Genomförandetiden är 5 år över hela planområdet och börjar gälla fr.o.m. laga kraft datum.

Till planen hör:	■ Miljökonsekvensbeskrivning	■ Planavgift debiteras ej
□ Planprogram	■ Fastighetsförteckning	□ Planavgift debiteras
■ Planbeskrivning	■ Samrådsredogörelse	□
□ Illustrationskarta	□ Granskningsutlåtande	□

Detailplan för		
del av Kråkebacken 7:138 m. fl. (Lärkgatan)		
Kågeröd		
Svalövs kommun	Samrådsdatum	Instans
Samrådshandling	2023-06-21	SBN
Diarienummer: SBN 319-2022	Granskning	SBN
Upprättad: 2023-12-06	2023-12-20	
	Antagande	Instans
	Datum	
	Laga kraft	
	Datum	
Clara Ek Planarkitekt	Elin Persson Plan- och exploateringschef	Plannummer

Skala 1:1 000 (A1)

